



Transmettre le capital
entrepreneurial

Propulsées par
Deschênes | Molson | Lesage

LA CONSPIRATION DE LA TRANSMISSION



Décembre 2018



MISE EN CONTEXTE

Qu'est ce que ça veut dire?



MISE EN CONTEXTE

La conspiration de la transmission...qu'est-ce que ça veut dire?

La transmission d'une entreprise familiale est un long processus qui demande une **planification**.

Tous les acteurs qui gravitent au sein de l'écosystème du transfert intergénérationnel et de la continuité d'entreprises s'entendent pour dire que **la planification de la transmission** est un **facteur clé de succès** de la pérennité.

Pourtant, la planification de la transmission est souvent **repoussée** dans le temps, voire même **évitée**...

d'où la conspiration de la transmission!



MISE EN CONTEXTE

Pourquoi cet évitement?



POURQUOI CET ÉVITEMENT?

La conspiration de la transmission...piste d'explication

L'entreprise familiale est un **système**, composé de **plusieurs individus/acteurs**.

Parmi les **principaux acteurs**, nous retrouvons:

- Le/les dirigeant/s;
- Les membres de la famille, qui travaillent ou non dans l'entreprise;
- Les employés;
- Les clients;
- Les fournisseurs;
- Les autres parties prenantes (banquiers, investisseurs, professionnels, consultants, etc.).



La transmission de l'entreprise amène de la **turbulence** dans l'équilibre du système.



POURQUOI CET ÉVITEMENT?

La conspiration de la transmission...piste d'explication

Chacun des acteurs du système a ses **réalités propres**, et ses **enjeux particuliers**.

En période de transmission de l'entreprise familiale, chacun des acteurs **développe des préoccupations particulières** en lien avec les changements découlant de ce processus.

La **gestion de ces changements** amène certains dirigeants à repousser la transmission, et par conséquent, la planification de celle-ci.



Les difficultés liées à la gestion du changement...une explication!



ASTUCE #1

**Identifier les acteurs clés
du système**



IDENTIFIER LES ACTEURS CLÉS DU SYSTÈME

Étape 1 - Définir : Qu'est-ce qu'un « employé clé » ?

Exemple de définition:

“Employé qui contribue significativement au succès de notre entreprise ou qui amène une expertise unique. Une personne sur qui on peut compter et qui est en mesure de donner son opinion. Un bon joueur d'équipe et un leader dans son domaine. Une personne autonome et responsable.”

Étape 2 - Identifier lesquels correspondent à la définition établie ?

Et que ferez-vous pour en **prendre soin**, pour les **rassurer**, pour les **fidéliser**, pour **nourrir vos relations**, pour **établir votre leadership** auprès d'eux ?



IDENTIFIER LES ACTEURS CLÉS DU SYSTÈME

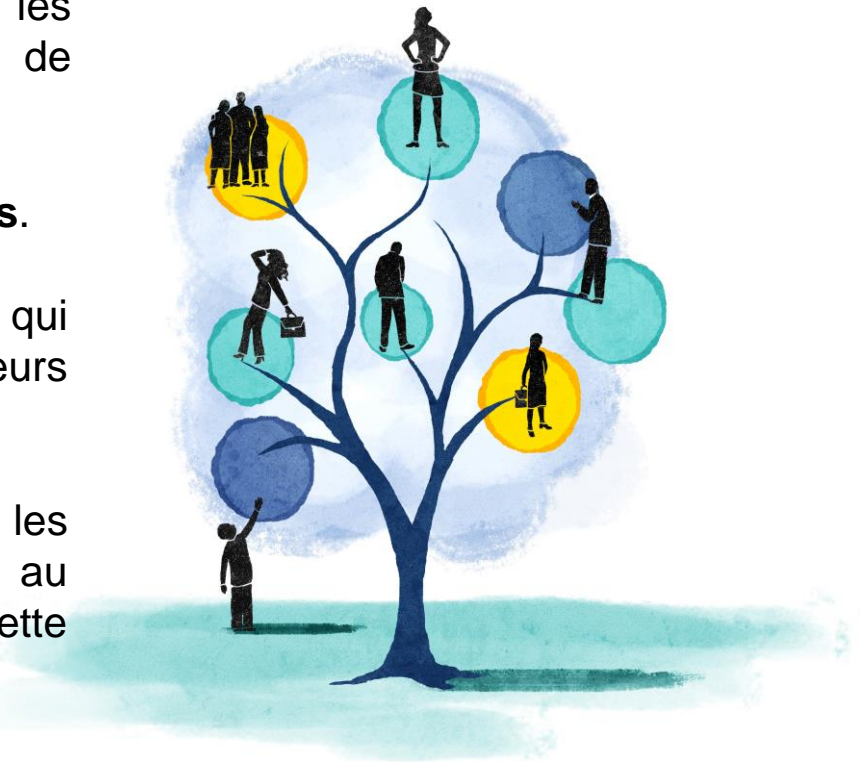
Qui sont les clients importants...et comment transférer les relations?

Qui sont vos clients avec lesquels vous réalisez **80%** de votre chiffre d'affaires? Quels sont les **autres critères** qui vous permettent de déterminer vos meilleurs clients?

Étape 1 Faites la liste de vos **clients majeurs**.

Étape 2 Déterminez qui sont **les personnes** qui devront bâtir des liens avec ces clients majeurs identifiés.

Étape 3 Quelle sera **votre stratégie** pour les approcher et les conquérir...? Demander au dirigeant de vous accompagner dans cette démarche!



Et vos fournisseurs, qui sont-ils? Procédez de la même façon!



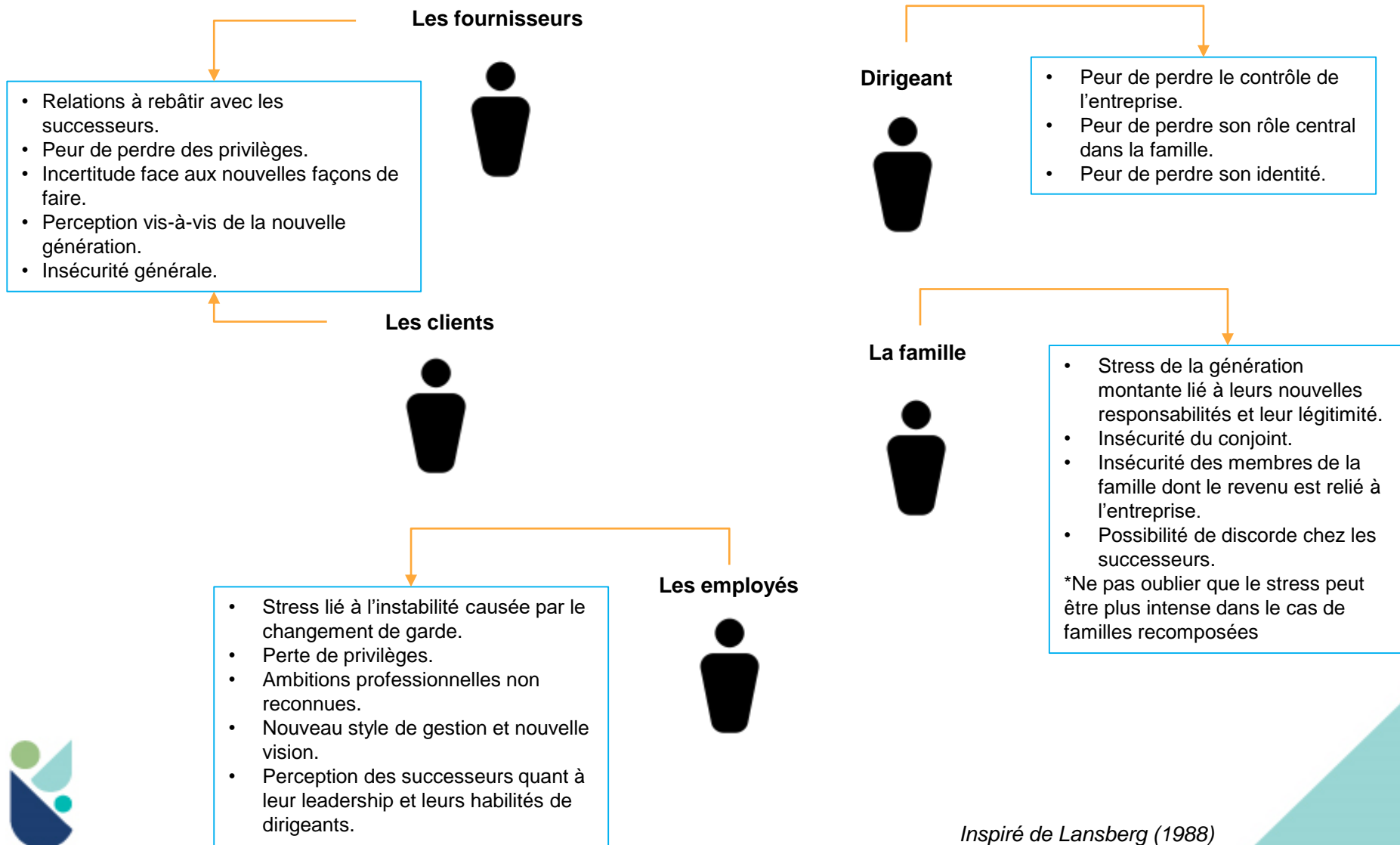
ASTUCE #2

**Les préoccupations des
acteurs du système**



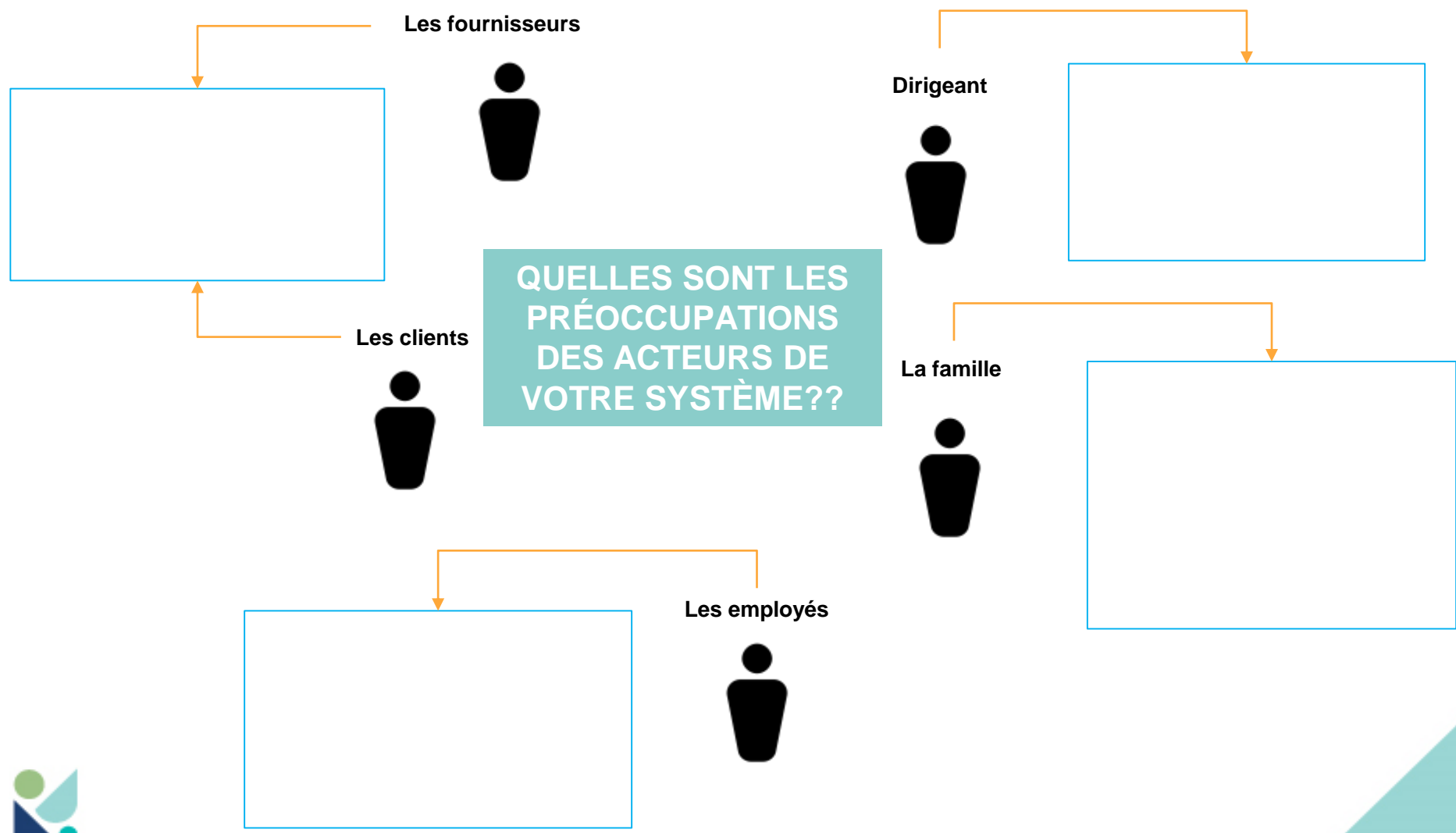
LES ACTEURS DU SYSTÈME

LES PRÉOCCUPATIONS DES ACTEURS DU SYSTÈME



LES ACTEURS DU SYSTÈME

LES PRÉOCCUPATIONS DES ACTEURS DU SYSTÈME



ASTUCE #3

**Les agents « stressseurs »
des acteurs du système**



LES AGENTS STRESSEURS

Pour comprendre la dynamique comportementale des individus...et déterminer leurs besoins

Chacun des acteurs du système, selon son âge, vit des **réalités différentes** selon divers « profils de stress ».

Il existe plusieurs « profils de stress », dont entre autres:

- Le profil familial;
- Le profil sociobiologique;
- Le profil du développement de la carrière;
- Le profil financier.

Pour les fins de la réflexion au sujet de la conspiration de la transmission, attardons-nous au **profil familial**: une dualité entre « le travail et la famille ».

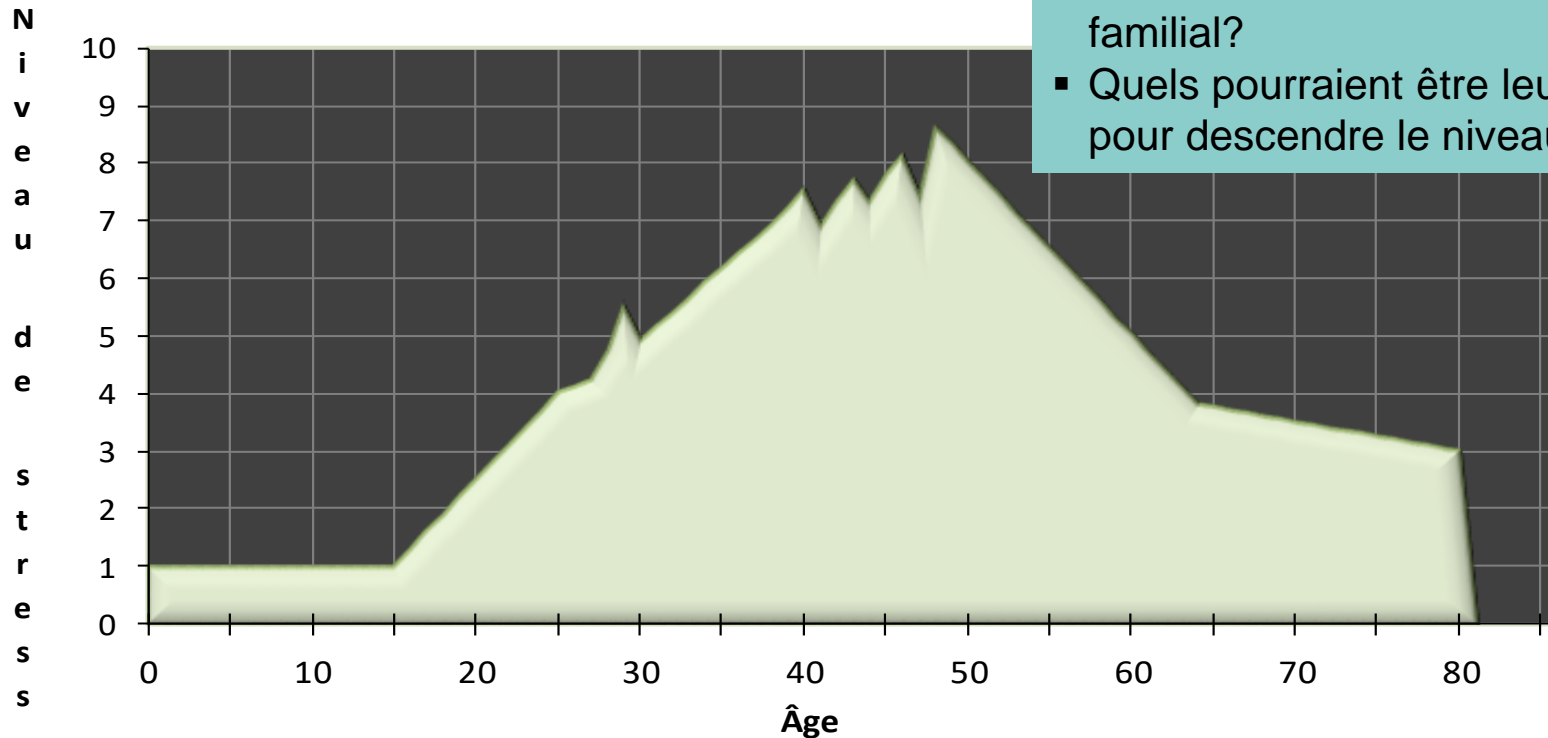


LES AGENTS STRESSEURS

Le profil familial

Pistes de réflexion

- Quel âge ont les différents acteurs?
- Où se situent-ils dans le modèle?
- Que vivent-ils en lien avec leur profil familial?
- Quels pourraient être leurs besoins pour descendre le niveau de stress?



Enfant

- dépendant

Adulte

- autonome

Adulte marié parent de:

- premier enfant
- autres enfants d'âge scolaire
- Adolescent
- Jeunes adultes
- Adulte autonome

Grands-parents

- enfant de parent non autonome



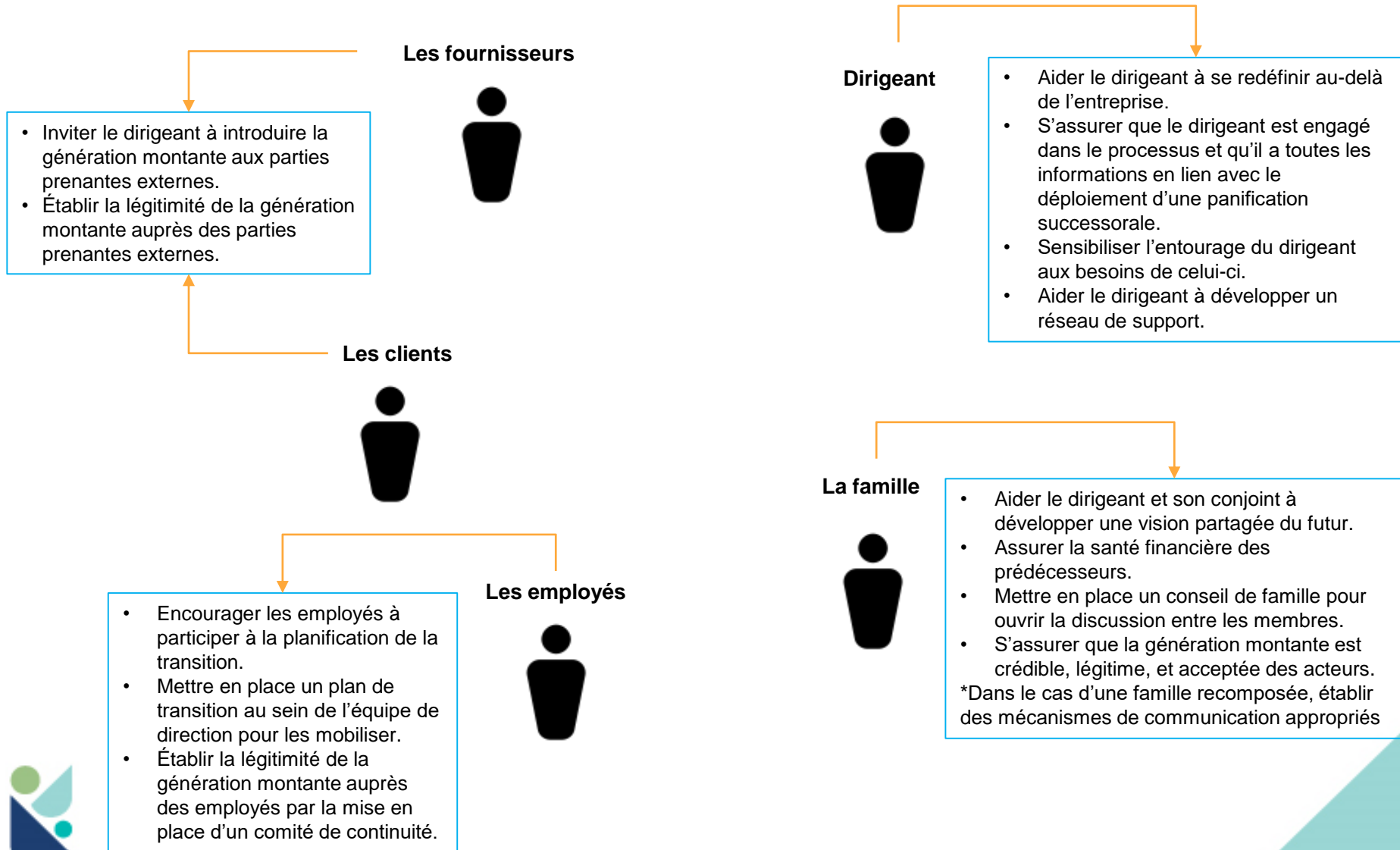
ASTUCE #4

Le passage à l'action pour mobiliser les acteurs



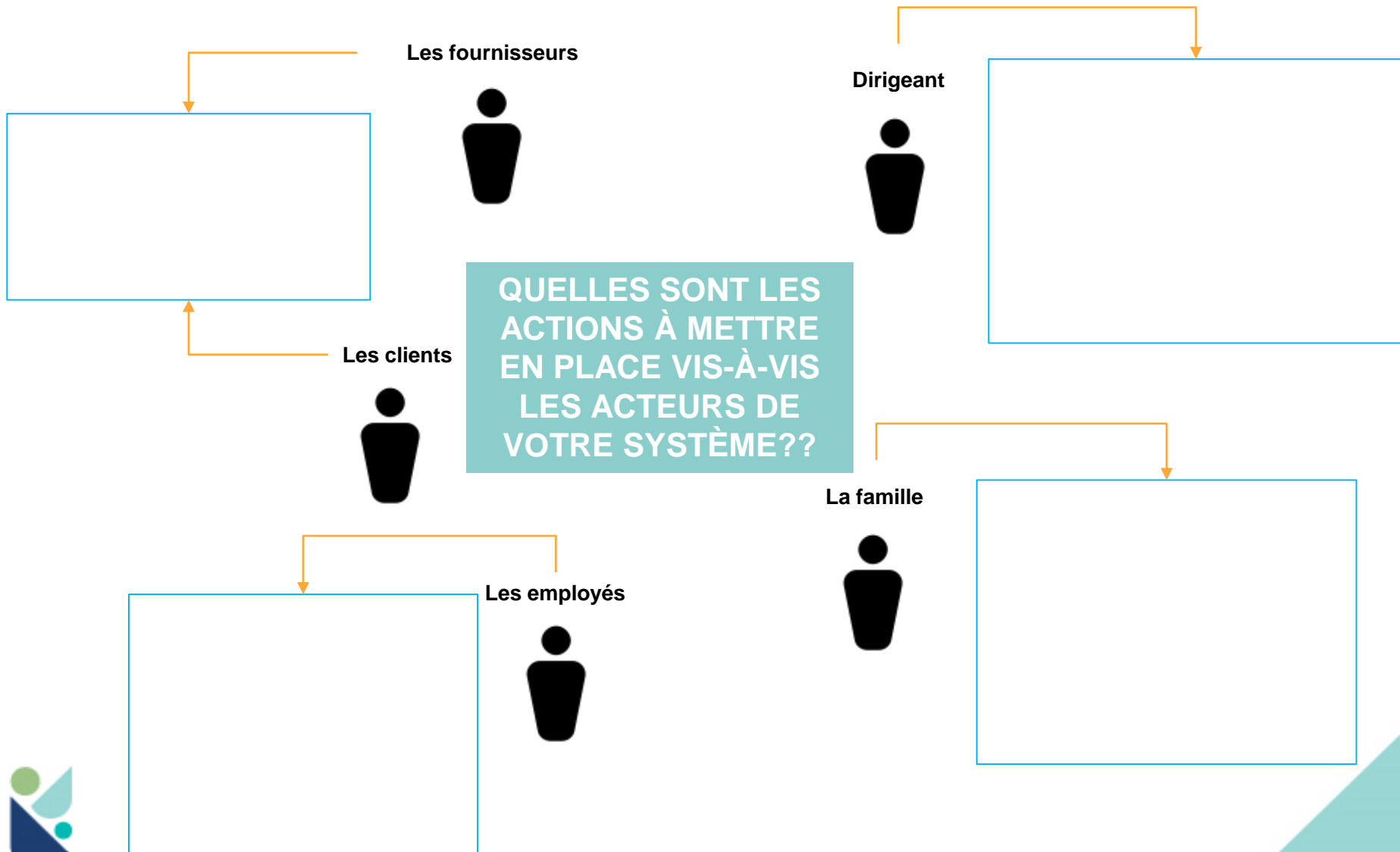
LES ACTEURS DU SYSTÈME

LE PASSAGE À L'ACTION POUR MOBILISER LES ACTEURS



LES ACTEURS DU SYSTÈME

LE PASSAGE À L'ACTION POUR MOBILISER LES ACTEURS



POUR ALLER PLUS LOIN DANS VOTRE RÉFLEXION

The Succession Conspiracy, Yvan Lansberg

<http://static1.squarespace.com/static/58bc1658beba465e8cc377/58bc21e2f951afde7cf605da/58bc21f1f951afde7cf607f0/1488724465023/The-Succession-Conspiracy-by-Ivan-Lansberg-HBR-Vol.-I-No.-2-Summer-1988.pdf?format=original>

Être mortel et se réinventer: entrevue avec Olivier de Richoufftz (BFF)

15:42 à 17:56 <https://www.youtube.com/watch?v=O2LFOT0Whtc&feature=youtu.be>

Le « faire ensemble: entrevue avec Olivier de Richoufftz (BFF)

18:42 à 19:47 <https://www.youtube.com/watch?v=O2LFOT0Whtc&feature=youtu.be>



MERCI!

